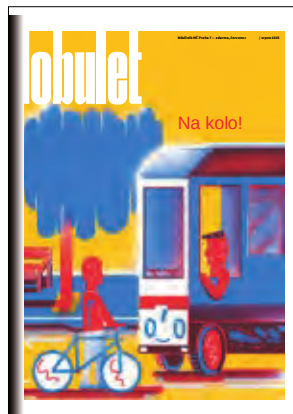
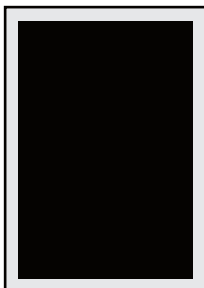


Platný od 15. listopadu 2016 a platí do vydání nového ceníku.
Aktuální verze ceníku je uveřejněna na www.praha7.cz.



1/1

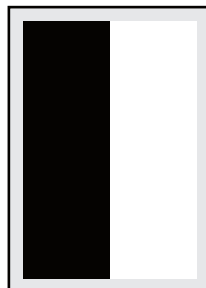


31 000 Kč

204 x 286 mm

1/2

(výška)

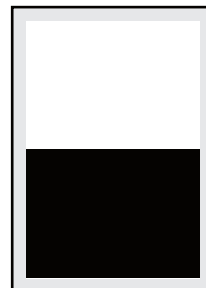


14 000 Kč

100 x 286 mm

1/2

(šířka)

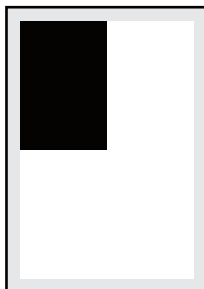


14 000 Kč

204 x 141 mm

1/4

(výška)

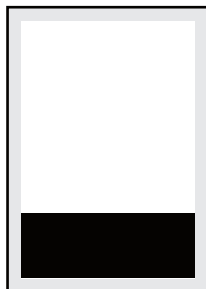


5 700 Kč

100 x 141 mm

1/4

(šířka)

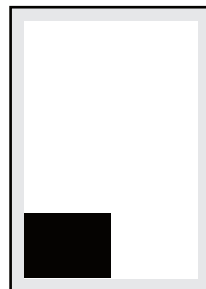


5 700 Kč

204 x 68,5 mm

1/8

(šířka)



2 100 Kč

100 x 68,5 mm

5+1 zdarma

Objednejte pět inzerátů a šestý vám otiskneme zdarma. Je možné objednat pět opakování v pěti vydáních, stejně jako pět různých inzerátů v jednom vydání. Sleva však platí pouze při úhradě celé objednávky.

Agenturní sleva

Pro agentury nabízíme 45% slevu z uvedených cen bez DPH. Podmínkou pro získání slevy je prokázání se příslušným živnostenským oprávněním a minimální odběr inzerce v hodnotě převyšující 30 999,- v ceníkových cenách v jednom vydání.

Inzerce na poslední chvíli

Inzerce na poslední chvíli je určena Neziskovým organizacím (Spolky a pobočné spolky; Nadace a nadační fondy; Účelová zařízení církví, zřizované církevními a náboženskými společnostmi podle zákona č. 3/2002 Sb.; Obecně prospěšné společnosti podle zákona č. 248/1995 Sb.; Ústavy; Školské právnické osoby, registrované Ministerstvem školství, mládeže a tělovýchovy) a příspěvkovým organizacím zřizovaným Městskou částí Praha 7. Těmto organizacím je možné poskytovat 50% slevu na inzertní plochy, které zůstaly nevyužity po uzávěrce plně hrazené inzerce. Objednávky označené „Inzerce na poslední chvíli“ budou potvrzeny až po 5. dni v měsíci.

Platební podmínky

Inzerce je rezervována teprve po zaplacení. Platba probíhá bezhotovostně. Inzerce je nutné uhradit předem, tak aby do 5. dne v měsíci byla připsána na účet MČ Praha 7. „Inzerce na poslední chvíli“ musí být po potvrzení uhrazena do 10. dne v měsíci.

Reklamace

Reklamaci lze uplatnit pouze písemně nejpozději do 14 dnů od data uveřejnění inzerátu.

Inzerce pro vás zajišťuje / doručování podkladů

Jana Blinkalová, oddělení komunikace MČ Praha 7
BlinalovaJ@Praha7.cz, tel.: 220 144 185.

Etický kodex inzerce v Hobuleťu

- Uveřejněné inzeráty musí být v souladu s Kodexem reklamy, kterou zpracovala Rada pro reklamu. Kodex reklamy vychází z mezinárodně uznávané zásady reklamní praxe vypracované Mezinárodní obchodní komorou.
- Inzerce slouží k informování veřejnosti a měla by splňovat etická hlediska působení na občany České republiky.
- Inzerce uveřejněná v Hobuleťu musí být pravdivá, slušná a čestná. Musí být vytvářena s vědomím odpovědnosti vůči spotřebiteli i společnosti.
- Musí respektovat zásady čestného soutěžení konkurentů.
- Nesmí navádět k porušování právních předpisů nebo budit dojem, že s jejich porušováním souhlasí.
- Nesmí šířit klamavé údaje.
- Nesmí obsahovat prvky snižující lidskou důstojnost.
- Nesmí zneužívat důvěru spotřebitele či nedostatku jeho zkušeností či znalostí.
- Nesmí využívat podprahové vnímání spotřebitele.
- Nesmí obsahovat nic, co by vedlo k násilným aktům nebo je podporovat.
- Nesmí zneužívat předsudků a pověr.
- Reklama nesmí obsahovat nic, co by nepochybným způsobem uráželo národnostní, rasové nebo náboženské citění spotřebitelů.
- Nesmí podporovat či vychvalovat chování, poškozující životní prostředí nad společensky akceptovanou míru.

Redakce Hobuleťu si vyhrazuje právo:

- Neuveřejňovat inzeráty s jednoznačnou nabídkou sexuálních služeb.
- Neuveřejňovat reklamy na zásilkový prodej.
- Neuveřejňovat soukromé inzeráty typu "Práce doma – výdělek až 50 000 Kč týdně"
- Neuveřejňovat inzerci, která by povzbuzovala děti k tomu, aby chodily na neznámá místa nebo hovořily s neznámými lidmi
- Neuveřejňovat žádnou reklamu na komerční produkt či službu, která by obsahovala výzvu dětem a která by jakýmkoliv způsobem naznačovala, že pokud si děti samy nekoupí produkt, nesplní nějakou povinnost. Má-li reklama zahrnovat odkaz na dětskou soutěž, sběr kuponů, nabídky premií, tahy cen a podobné hry zaměřené na děti a mládež, musí být vhodným způsobem publikována jasná pravidla hry
- Neuveřejňovat reklamu na loterie a jiné podobné hry.
- Ve sporných případech má konečné právo veta odbor Kanceláře starosty.

Pravidla pro podávání inzerce do Hobuleťu

- Pravidelné uveřejňování inzerce nesmí překročit 25 % rozsahu periodika.
- Redakční rada doporučila plošné inzeráty uveřejňovat na druhé, třetí a čtvrté straně obálky a jedné vnitřní straně (při rozsahu 24 stran).
- Závazné objednávky inzerce jsou přijímány v originální podobě nebo e-mailem (včetně podpisu a razítka) do 1. dne běžného měsíce.
- Inzeráty je nutné dodat v elektronické podobě. Inzeráty nejsou v redakci upravovány, je nutné jejich dodání tzv. na klíč.
- Inzerce je rezervována teprve po zaplacení. Platba probíhá bezhotovostně. Inzerci je nutné uhradit předem do 5. dne v měsíci.
- Inzerce na poslední chvíli je určena Neziskovým organizacím (Spolky a pobočné spolky; Nadace a nadační fondy; Účelová zařízení církví, zřizované církevními a náboženskými společnostmi podle zákona č. 3/2002 Sb.; Obecně prospěšné společnosti podle zákona č. 248/1995 Sb.; Ústavy; Školské právnické osoby, registrované Ministerstvem školství, mládeže a tělovýchovy) a příspěvkovým organizacím zřizovaným Městskou částí Praha 7. Těmto organizacím je možné poskytovat 50% slevu na inzertní plochy, které zůstaly nevyužity po uzavření plně hrazené inzerce. Objednávky označené „Inzerce na poslední chvíli“ budou potvrzeny až po 5. dni v měsíci. Po potvrzení musí být úhrada provedena do 10. dne v měsíci.

Technické parametry

204 x 286 mm (š x v)
Papír: UPM News 60 g/m²
(vychází měsíčně kromě srpna)
Tiskový rastr: 40 linek/cm (100 lpi)

Podklady v elektronické podobě:

- Soubory PDF (dle standardu PDF/X-1a:2001), kompozitní, které mají vložené obrázky a fonty. Obrazové polotónové předlohy s minimálním rozlišením 250 dpi.

Plnobarevné inzeráty (4C)

- Při převodu z RGB do CMYK je nutné použít parametry převodu definované vydavatelstvím, případně ICC profil definovaný a dodaný redakcí.
- Soubor převodu z RGB do CMYK – ICC profil tiskového stroje je k dispozici na vyžádání.

Důležité informace

- Součet čtyř barev maximálně 240 % (v neutrální šedé), tzn.: maximální pokrytí archu barvou v libovolném místě nesmí překročit 240 % !
- Do dokumentu nevkládat pasovací značky ani spadávku.
- Pro černé písmo nepoužívat barvu složenou ze všech CMYK barev.
- ICC profil lze stáhnout ze stránek tiskárny (<http://mafraprint.cz/technicka-dokumentace.aspx>)

Přenos dat

e-mail s odkazem na veřejně přístupné online úschovny na BlinkalovaJ@praha7.cz